

Capteurs optoélectroniques
BOD 66M-LB14-S92
Symbolisation commerciale: BOD001F

BALLUFF

Electrical connection

Contacts, protection de surface	doré
Protection contre l'inversion de polarité	oui
Protection contre les courts-circuits	oui
Raccordement	Connecteur, connecteur mâle M12x1, 5 pôles

Electrical data

Chute de tension Ud max. à Ie	2 V
Classe de protection	III
Courant d'emploi nominal Ie	100 mA
Courant à vide Io max. à Ue	150 mA
Fonction d'entrée	Activation / désactivation émetteur
Fréquence de commutation	1000 Hz
Retard au déclenchement toff max.	5 ms
Retard à l'amorçage tv max.	300 ms
Retard à l'enclenchement ton max.	5 ms
Résistance de charge RL max. (U analogique)	500 ohms
Tension d'emploi Ub	18...30 VDC
Tension d'emploi nominale Ue DC	24 V

Environmental conditions

Classe de protection	IP65
Température ambiante	-20...50 °C

Functional safety

MTTF (40 °C)	49 a
--------------	------

Material

Face sensible, matériau	Verre
Matériau du boîtier	Zinc, Moulé sous pression, peint
Protection de surface	peint

Remarks

Accessoires à commander séparément.

Plus d'informations : voir notice d'utilisation.

Informations complémentaires concernant MTTF ou B10d, voir le certificat MTTF / B10d L'indication de la valeur MTTF / B10d n'a aucune valeur contractuelle en termes de qualité et/ou de durée de vie ; il s'agit uniquement de valeurs empiriques sans caractère obligatoire. En outre, l'indication de ces valeurs n'implique ou n'influence pas, sous quelque forme que ce soit, le prolongement du délai de prescription concernant les réclamations pour vices de fabrication.

Mechanical data

Dimensions	30 x 100,5 x 73,2 mm
Fixation	Vis M5

Optical features

Caractéristique faisceau	divergent
Classe laser selon CEI 60825-1	2
Fonction de commutation optique	détection claire / sombre
Longueur d'onde	655 nm
Lumière ambiante max.	5000 Lux
Principe de fonctionnement optique	Triangulation
Puissance moyenne Po max.	1 mW
Taille du spot lumineux	2 x 6 mm à 2 m
Type de lumière	Laser à lumière rouge

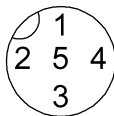
Output/Interface

Caractéristique de sortie	linéaire croissant/décroissant
Sortie analogique	Analogique, courant 4...20 mA
Sortie de commutation	PNP/NPN à fermeture/ouverture (NO/NF) push-pull

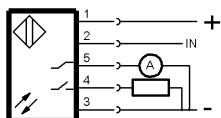
Range/Distance

Fidélité de répétition	0,5 % P.E.
Fidélité de répétition max. (en % de Sr)	1,0 %
Portée	150...2000 mm
Portée nominale Sn	2 m Adjustable
Précision	±1,5 % P.E.
Reproductibilité	±0,5 % FS
Résolution	1...3 mm
Écart de distance 18 % max. (en % de Sr)	1 %

Connector Drawings



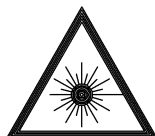
Wiring Diagrams



Opto Symbols



Warning Symbols



RAYONNEMENT LASER – NE PAS REGARDER LE FAISCEAU !

CLASSE LASER 2 selon CEI 60825-1: 2003-10