

Analogique TMR 48

→ TMR 48

- Multifonction ou monofonction
- Multigamme de 0,02 s jusqu'à 300 h
- Multitension 12 à 240 VDC / 24 à 240 V AC
- Lecture directe du temps
- 2 relais inverseurs 5 A / 250 VAC
- Visualisation des états par 2 LED
- Boîtier 48 x 48 mm



Caractéristiques

Type	Fonctions	Sortie relais	Courant de coupure maximum	Tension d'alimentation	Raccordement	Code
TMR 48 U	A, B, C, W, G, Ac, Bw	2 inverseurs temporisés	5 A / 250 VAC	12 → 240 VDC 24 → 240 VAC	Embrochable 11 broches	88 886 016
TMR 48 A	A	2 inverseurs temporisés	5 A / 250 VAC	12 → 240 VDC 24 → 240 VAC	Embrochable 8 broches	88 886 106
TMR 48 X	A1, A2, H1, H2, Q1, Q2, D-Di	2 inverseurs temporisés ou 1 temporisé et 1 instantané	5 A / 250 VAC	12 → 240 VDC 24 → 240 VAC	Embrochable 8 broches	88 886 116
TMR 48 L	L/ Li - G/Gi	2 inverseurs temporisés	5 A / 250 VAC	12 → 240 VDC 24 → 240 VAC	Embrochable 11 broches	88 886 516

Accessoires

	Code
Socle 11 broches	25 622 080
Socle 8 broches	25 622 130
Clips ressort (sachet de 2)	79 237 740
Capot de façade noir, gris, autre couleur	nous consulter

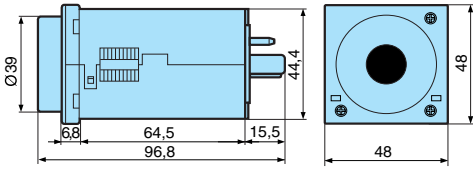
Caractéristiques générales

Tension d'alimentation Un	12 → 240 VDC 24 → 240 VAC
Plage d'utilisation	± 10 % Un en DC - 15 % / + 10 % Un en AC
Fréquence	50 / 60 Hz
Puissance consommée	4,8 VA / 230 VAC 2,5 VA / 110 VAC 1,1 VA / 24 VAC 0,5 W / 24 VDC 0,8 W / 12 VDC
Gamme de temporisation (14 gammes commutables)	0,02 → 1,2 s 0,2 → 12 min. 0,2 → 12 h 0,05 → 3 s 0,5 → 30 min. 0,5 → 30 h 0,2 → 12 s 2 → 120 min. 2 → 120 h 0,5 → 30 s 5 → 300 min. 5 → 300 h 2 → 120 s 5 → 300 s
Fidélité de répétition	± 0,5 % de la valeur max. d'affichage à 25°C (typique à paramètres constants)
Dérive en température selon CEI/EN 61812	± 0,05 % de la valeur max. d'affichage
Précision d'affichage	± 5 % de la valeur max. d'affichage à 25°C
Temps minimum d'impulsion START	25 ms
Temps minimum d'impulsion GATE	60 ms
Temps minimum d'impulsion RESET	60 ms
Retard à la disponibilité par coupure de tension (START strappé)	50 ms
Eléments de sortie	
Intensité nominale	2 x 5 A
Tension nominale d'isolement	250 VAC
Pouvoir de coupure max. (charge Ω)	2000 VA
Intensité minimum	10 mA
Durée de vie électrique sous I max 250 V AC résistif (manoeuvres)	10 ⁵
Durée de vie mécanique (manoeuvres)	30 x 10 ⁶
Fonctionnement et utilisation	
Visualisation des états par 2 LED	Verte : ON sous tension, Clignotante en temporisation Jaune : ON sortie active, OFF sortie inactive
Température limite d'emploi (°C)	-20 → +55
Rigidité diélectrique	-40 → +70
Température limite de stockage (°C)	2 KV
Classe de protection (CEI 60529) - Façade	IP 50
Classe de protection (CEI 60529) - Boîtier	IP 40
Matière boîtier	Auto-extinguible
Masse (g)	140

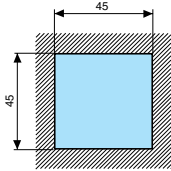
Pour passer commande, voir page 6

Encombres

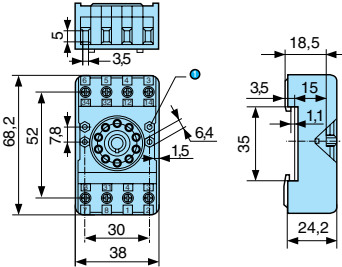
TMR 48 U / A / X / L



Découpe panneau

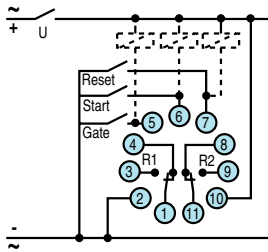


Socle connecteur - 25 622 080 - 25 622 130

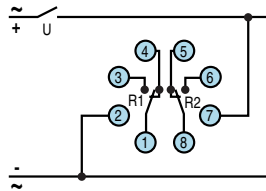


Branchement

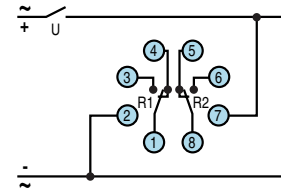
TMR 48 U



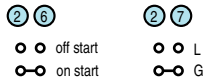
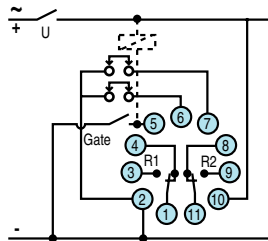
TMR 48 A



TMR 48 X

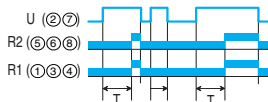


TMR 48 L

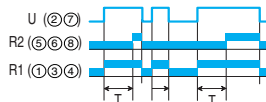


Courbes

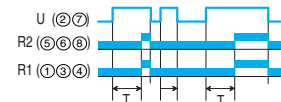
Fonction A (TMR 48 A)
Retard à la mise sous tension



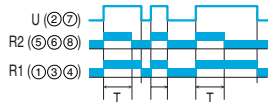
Fonction A1
Retard à la mise sous tension



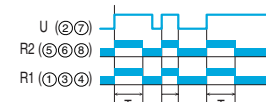
Fonction A2
Retard à la mise sous tension



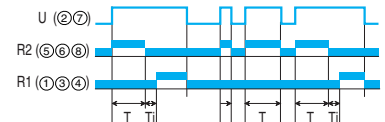
Fonction H1
Temporisation à la mise sous tension



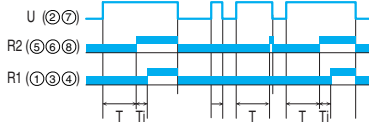
Fonction H2
Temporisation à la mise sous tension



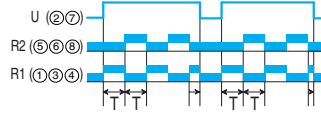
Fonction Q1
Démarrage "Etoile-Triangle"



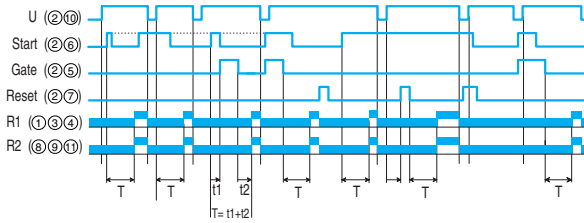
Fonction Q2
Démarrage "Etoile-Triangle" 2



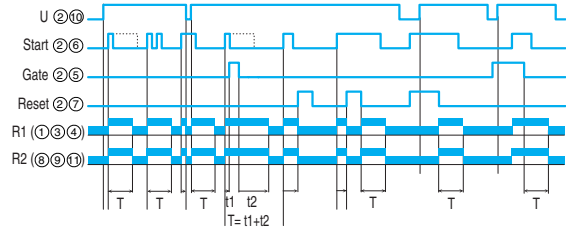
Fonction D-Di
Clignotant symétrique



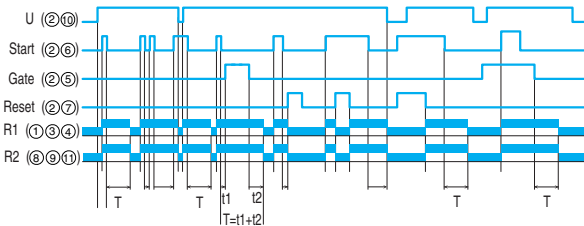
Fonction A (TMR 48 U)
Retard à l'enclenchement



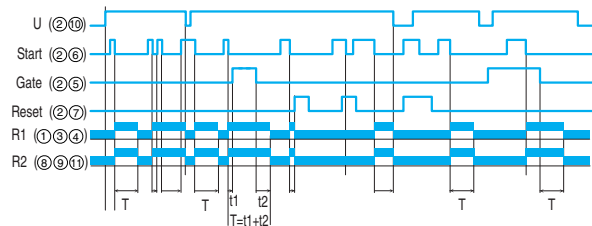
Fonction B
Calibrateur



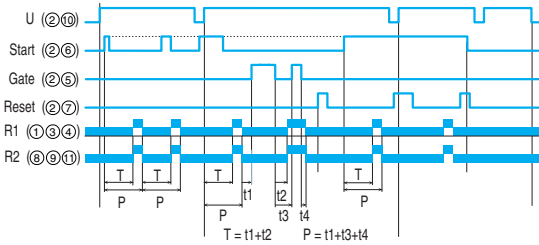
Fonction C
Temporisation au déclenchement



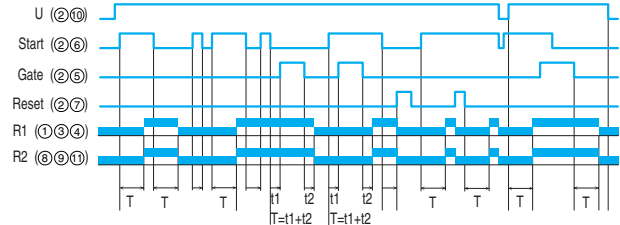
Fonction W
Temporisation au déclenchement



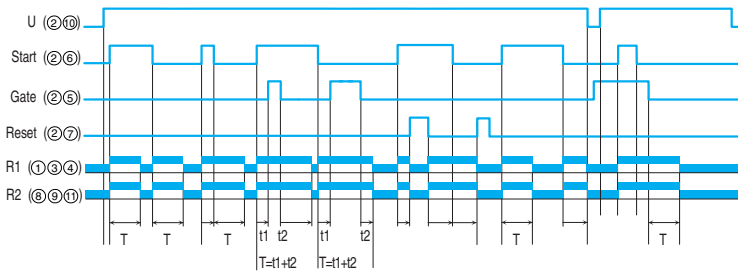
Fonction G
Fonction cyclique



Fonction Ac
Temporisation combinée fermeture/ouverture



Fonction Bw
Différenciateur



Fonction L/Li - G/Gi
Clignoteurs cyclique

